

## Oferujemy ptakom pokarm odpowiedniej jakości

Zdarza się, że ludzie oferują ptakom spleśniały chleb, resztki ciast, zepsute kasze czy stęchłe ziarno. Głodne ptaki to zjedzą, ale efekty takiej „pomocy” mogą być dla nich tragiczne.

### Nie dokarmiamy „na zapas”

Karmę należy wykladać w ilości, którą ptaki zjedzą natychmiast, by nie psuła się i nie zamarzała.

### Przemyślmy to, gdzie postawimy karmnik lub rozwiesimy karmę

Powinno być to miejsce zaciszne, osłonięte od wiatru, ale jednocześnie uniemożliwiające drapieżnikom zaczajenie się w pobliżu karmnika. Nieodpowiednimi miejscami do dokarmiania ptaków są przeszklone tarasy lub werandy – ptaki spłoszone w sąsiedztwie szyb o dużej powierzchni, będą się o nie rozbijały lub wręcz zabijały.

### Zadbajmy o prawidłową konstrukcję karmnika

Musi on mieć daszek chroniący pokarmy przed opadami atmosferycznymi i osłonę przed wiatrem, ale jednocześnie powinien zapewniać ptakom bezpieczeństwo: swobodny dołot i odłot (ucieczkę!). Karmnik może przyciągać drapieżniki, dlatego umieśćmy go tak, aby utrudnić dostanie się do niego m.in. kotom.

Karmnik powinien mieć wysuwaną, łatwą do umycia podłogę. Karmniki bez wysuwanej podłogi sprawiają, że trudno w nich utrzymać higienę, a ptaki korzystające z nich zjadają pokarm zanieczyszczony odchodami poprzednich biesiadników, zarażając się niebezpiecznymi dla nich bakteriami i pasożytami.

### Dokarmiamy ptaki mądrze – tak aby im nie szkodzić!

Zadanie Jak mądrze dokarmiać ptaki, aby pomagać a nie szkodzić jest realizowane dzięki dofinansowaniu ze środków m.st. Warszawy.



tekst: dr Andrzej Kruszewicz, Krzysztof Kajzer; fot. K. Kajzer (3), S. Mikolajczak (1), W. Sobociński (2), MateuszMatysiak.PL (2)



MIASTO  
STOŁĘCZNE  
WARSZAWA



Stowarzyszenie Stołeczne Towarzystwo Ochrony Ptaków

bezpłatne wycieczki przyrodnicze, edukacja ekologiczna

[www.stop.most.org.pl](http://www.stop.most.org.pl)

[info@stop.most.org.pl](mailto:info@stop.most.org.pl)

# JAK MĄDRZE DOKARMIĄĆ PTAKI?

## Dokarmiamy tylko podczas mrozów!

Dokarmianie całoroczne przynosi ptakom zdecydowanie więcej strat niż korzyści.

Przy temperaturach powyżej zera większość ptaków nie ma problemów ze zdobyciem naturalnego pokarmu. Zbyt wczesne rozpoczęcie dokarmiania jesienią, zaburza wędrówkę łabędzi i kaczek (!), powodując ich pozostawanie w Polsce i późniejsze problemy w przetrwaniu mroźnej zimy. Z kolei przy odwilży ptaki mają o wiele mniejszy apetyt, zjadają mniej pokarmu, a woda z topniejącego śniegu może zawierać toksyczne dodatki, jak choćby substancje służące do odładzania jezdni i chodników. Jeżeli zdecydujemy się na zimowe dokarmianie ptaków, róbymy to **regularnie** – nie pozostawiamy naszych skrzydlatych przyjaciół bez pomocy podczas najsroźszych mrozów i obfitych opadów śniegu.



### Oferujemy ptakom pokarm odpowiedniego rodzaju

■ **Łabędzie i kaczki** – ziarna zbóż, drobno pokrojone warzywa surowe lub gotowane (bez soli!), w trakcie surowej zimy specjalny granulat dla ptaków wodnych. **Chleb (wyłącznie świeży i rozdrobniony) może stanowić tylko uzupełnienie pokarmu** – karmienie wyłącznie chlebem przez kilka zimowych miesięcy prowadzi u tych ptaków do chorób układu pokarmowego!



■ **Gołębie miejskie, sierpówki, kawki lub gawrony** – grube kasze, pszenica, a także czerstwe, białe pieczywo pokrojone w kostki o wielkości ok. 1 cm.

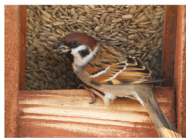


■ **Sikory** – surowa słonina, nasiona słonecznika (łuskane lub w łupinach), konopie.

■ **Kosy i kwiczoły** – przekrojone jabłka, morele, mrożone owoce czarnego bzu, jarzębiny, ligustra, porzeczek, jagód, aronii, a także pokrojone rodzynki i daktyle (unikajmy podawania suszonych owoców, gdyż pęcznią w wolu, co w przypadku zjedzenia większej ich ilości może okazać się niebezpieczne).

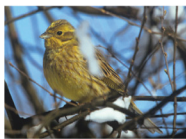


■ **Wróble i mazurki** – proso, drobne kasze, łuskany słonecznik.



■ **Dzwonce i zięby** – nasiona słonecznika, konopie.

■ **Trznadle** – proso, łuskany owies, płatki owsiane.



**Pamiętajmy**, że sól, dodatki chemiczne i przyprawy, które znajdują się w resztkach z naszych stołów, są dla ptaków szkodliwe i powodują u nich poważne choroby.



# JAK MĄDRZE DOKARMIĄĆ PTAKI?